

## EXPAND Control

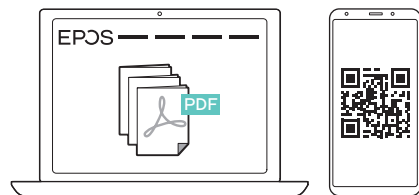
Meeting Room Controller  
& Scheduling Panel



EN Quick Guide	EL Γρήγορος οδηγός	RU Краткое руководство
DE Kurzanleitung	DA Kvikvejledning	ZH-CHS 快速入门指南
FR Guide express	SV Snabbguide	ZH-CHT 快速指南
IT Guida rapida	FI Pikaopas	TR Hızlı Kılavuz
ES Guía rápida	PL Skrócona instrukcja obsługi	JA クイックガイド
PT Guia Rápido		ID Panduan Cepat
NL Mini handleiding		KO 빠른 가이드
		AR دليل سريع

Model: DSWBT2

Detailed information | Ausführliche Informationen | Informations détaillées | Informazioni dettagliate | Informació detallada | Informação detalhada | Gedetailleerde informatie | Λεπτομερείς πληροφορίες | Detaljeret information | Detaljerad information | Yksityiskohtaiset tiedot | Szczegółowe informacje | Подробная информация | 詳細信息 | 詳細資訊 | Ayrıntılı bilgi | 詳細情報 | Informasi terperinci | 상세 정보 | معلومات مفصلة



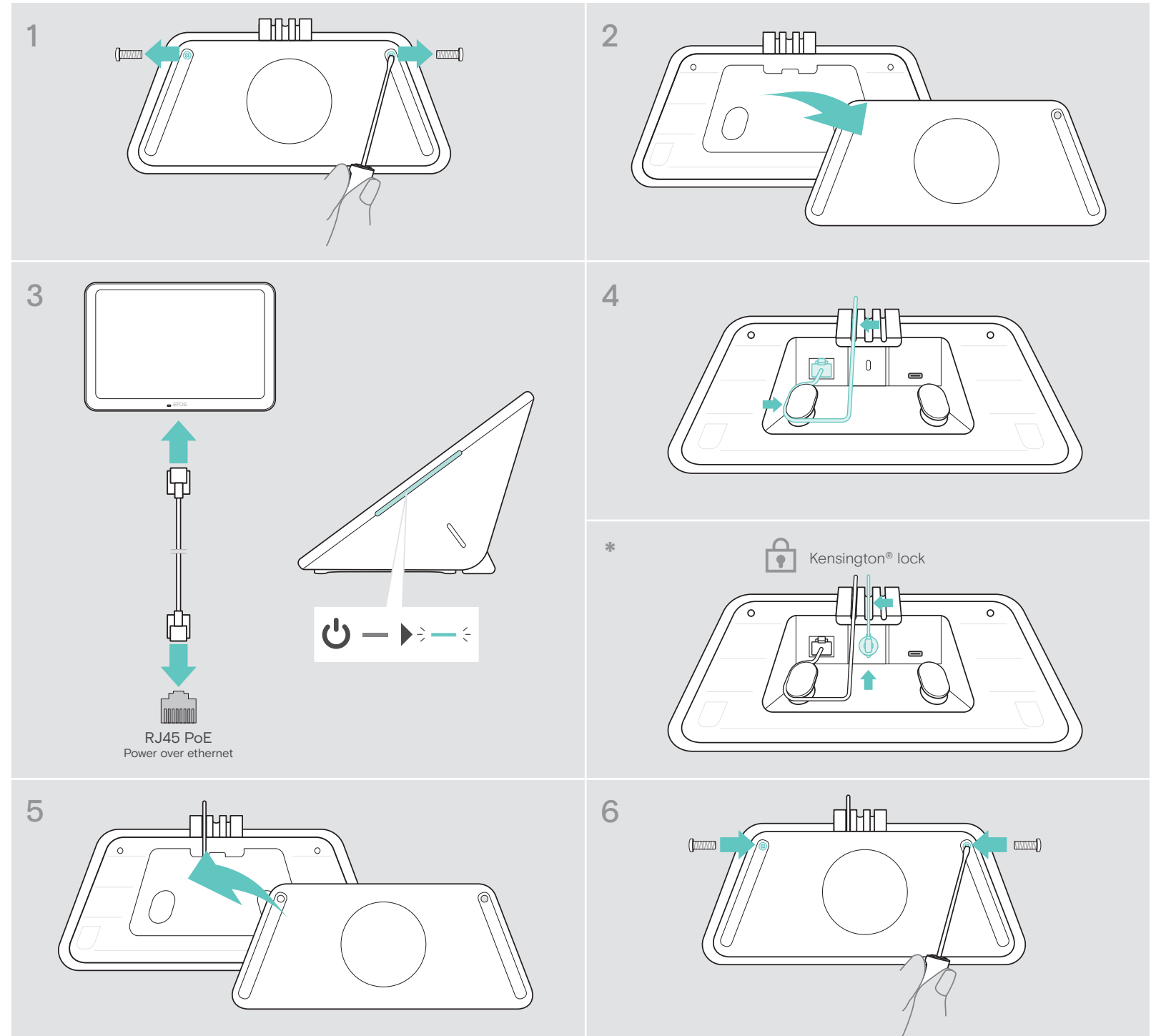
[eposaudio.com/support](http://eposaudio.com/support)

DSEA A/S

Kongebakken 9, DK-2765 Smørum, Denmark  
[eposaudio.com](http://eposaudio.com)

Printed in China, Publ. 07/22, 770-00409/A02

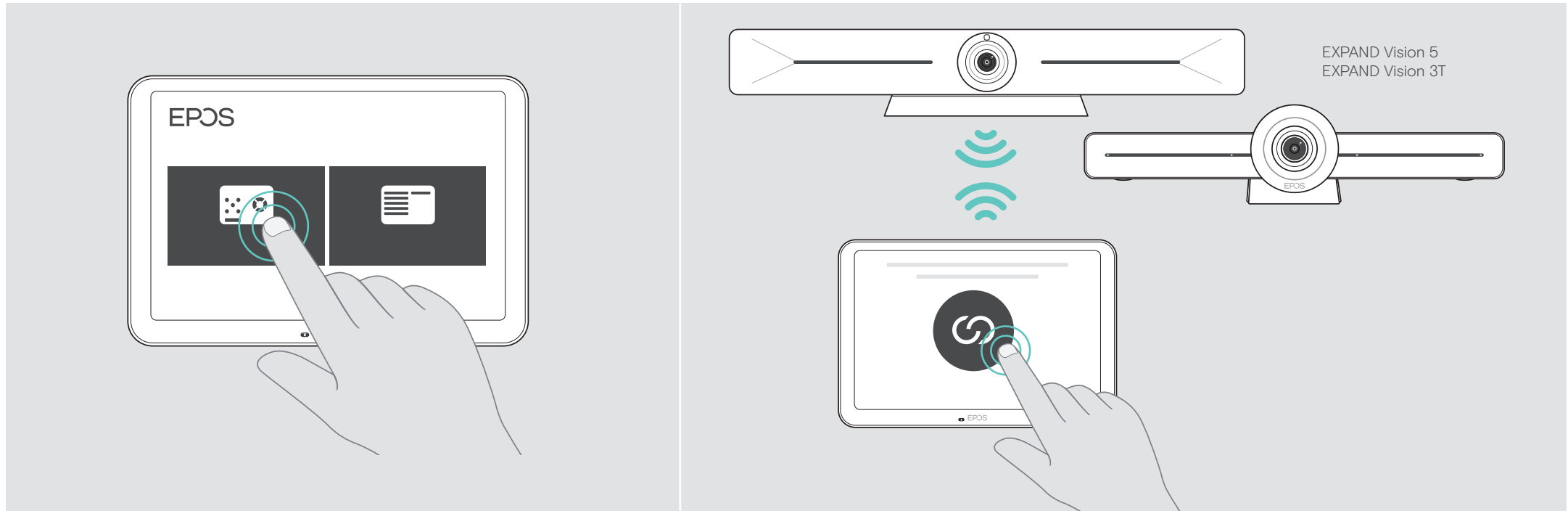
Installing the product | Produkt installieren | Installer le produit | Installazione del prodotto | Instalar el producto | Instalar o produto | Product installeren | Εγκατάσταση προϊόντος | Installation af produktet | Installera produkten | Asenna tuote | Instalowanie produktu | Установка изделия | 安装产品 | 安裝產品 | Ürünün kurulumu | 製品のインストール | Menginstal produk | 제품 설치 | تركيب المنتج



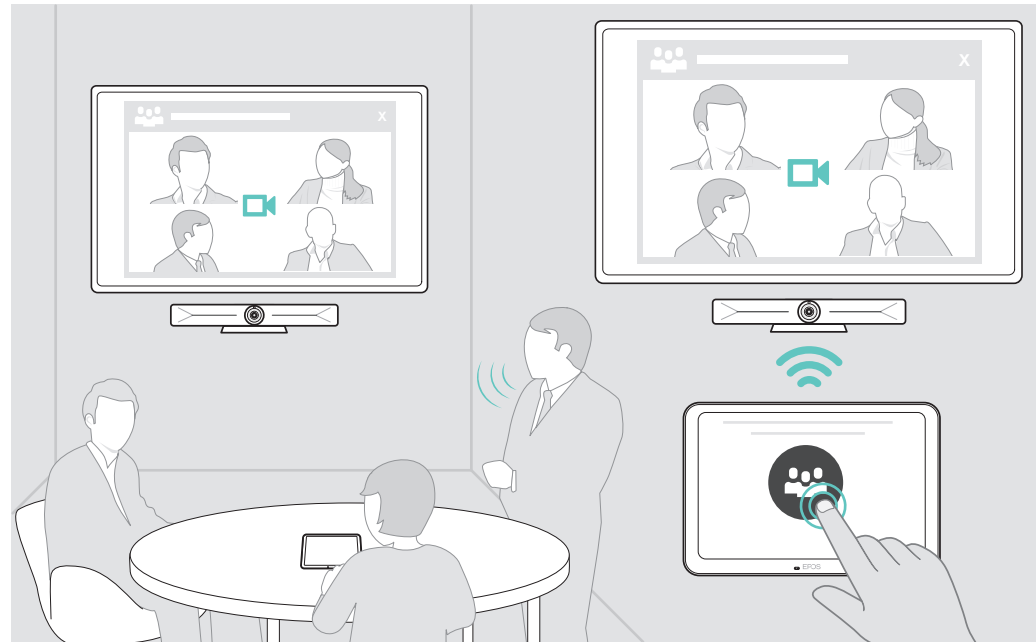
RJ45 PoE  
Power over ethernet

\* Kensington® lock

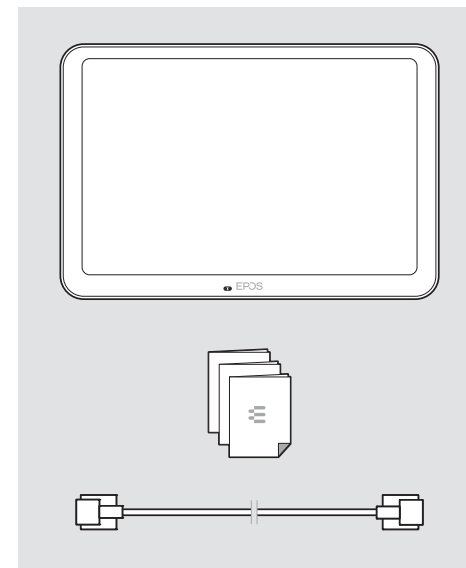
Connecting the product | Produkt anschließen | Connecter le produit | Collegamento del prodotto | Conectar el producto | Ligar o produto | Product aansluiten | Σύνδεση προϊόντος | Tilslutning af produktet | Anslut produkten | Liitä tuote | Podłączenie produktu | Подключение изделия | 连接产品 | 連接產品 | Ürünün bağlanması | 製品の接続 | Menyambungkan produk | 제품 연결 | توصيل المنتج



Using the product | Produkt verwenden | Utiliser le produit | Utilizzo del prodotto | Utilizar el producto | Utilizar o produto | Het product gebruiken | Χρήση προϊόντος | Anvenelse af produkt | Använda produkten | Tuotteen käyttö | Zastosowanie produktu | Использование продукта | 使用设备 | 使用設備 | Ürünün kullanılması | 製品を使用する | Menggunakan produk | 제품 사용 | استخدام المنتج



Package contents | Lieferumfang | Contenu de la boîte | Contenuti della confezione | Contenido del embalaje | Conteúdo da embalagem | Inhoud verpakking | Περιεχόμενα συσκευασίας | Pakkens indhold | Innehåll i förpackningen | Pakkauksen sisältö | Zawartość opakowania | Содержимое упаковки | 套裝內容 | 包裝內容 | Kutunun içeriği | 패키지 내용 | Isi kemasan | 패키지 내용 | محتويات العبوة



Accessory | Zubehör | Accessoire | Accessori | Accessorio | Acessório | Accessoires | Αξεσουάρ | Tillbehör | Tillbehör | Tarvikkeet | Aksesoria | Аксессуары | 配件 | 配件 | Aksesuarlar | アクセサリー | Aksesori | 액세서리 | الملحقات

